

SULKY® FILMOPLAST

Trägermaterial:
75 % Viskose,
25 % Polyester
Kleber: Polyacrylat

Support: 75 % Viscose,
25 % Polyester
Glue: Polyacrylate

Support: 75 % Viscose,
25 % Polyester
Colle: Polyacrylate

weiß | white | blanc
25 cm x 5 m / 9.84" x 5.47 yds



Art. 300002
Made in Germany



- DE | Selbstklebendes Stickvlies zum Ausreißen
- GB | Self-adhesive, easy-tear embroidery webbing
- FR | Rembourrage autocollant à détacher
- IT | Supporto da ricamo autoadesivo a strappo
- ES | Material no tejido de bordar autoadhesivo para desprender
- PT | Velo de bordar autocolante para posterior remoção
- NL | Zelfklevend, wegscheurbare borduurvlies
- SE | Självhäftande stickvlies för bortdragning

DE

Maschinensticken:

1. Filmoplast in den Stickrahmen einspannen, das karierte Papier zeigt nach oben.
2. Das Papier mit einer Nadel in der Größe einritzen, in der der Stoff aufgelegt werden soll.
3. Papier abziehen.
4. Den Stoff auflegen und andrücken.
5. Gewünschtes Motiv sticken.
6. Nach dem Sticken den Stoff vorsichtig aus dem Filmoplast herauslösen.

Quilten und Nähen einer Außenkontur:

1. Motiv auf die Vliesseite von Filmoplast aufzeichnen und ausschneiden.
2. Papier abziehen und das Motiv an gewünschter Stelle auf den Quilt oder Stoff kleben.
3. Entlang der Außenkontur des Motivs quilten oder nähen.
4. Schablone vom Stoff abziehen. Die entstandene Aussparung auf Filmoplast, kann mit Reststücken Filmoplast geschlossen werden. Filmoplast lässt sich bis zu fünfmal verwenden, bevor es seine Klebekraft verliert.

GB

Machine embroidery:

1. Mount the Filmoplast in the embroidery frame with the squared paper facing upwards.
2. Using a needle, mark out the area where the fabric will sit.
3. Peel off the paper.
4. Lightly press the material in place.
5. Embroider design.
6. When complete, carefully remove material from Filmoplast.

Quilting and sewing an outer contour:

1. Plot the design on the Filmoplast's webbed side and cut out.
2. Peel off the paper and press the design in place on the quilt or material.
3. Quilt or sew along the design's outer edge.
4. Peel off the template. Any gaps in the Filmoplast can be filled using remnants. Filmoplast can be used up to five times before losing its adhesion.

FR

Broder à la machine:

1. Tendre le Filmoplast dans le cadre à broder, le papier à carreaux dirigé vers le haut.
2. Piquer le papier avec une aiguille à l'endroit où le tissu doit être posé.
3. Retirer le papier.
4. Poser le tissu et appuyer.
5. Broder le motif souhaité.
6. Après avoir terminé la broderie, retirer doucement le Filmoplast du tissu.

Quilter et coudre un pourtour:

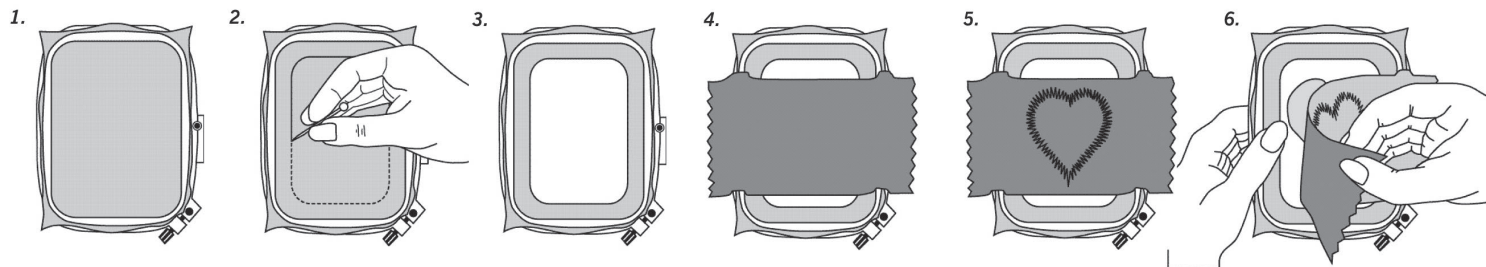
1. Dessiner le motif sur le côté rembourré du Filmoplast et découper.
2. Retirer le papier et coller le motif à l'endroit souhaité sur le quilt ou le tissu.
3. Quilter ou coudre le long du pourtour du motif.
4. Retirer le patron du tissu. Le Filmoplast qui reste peut être utilisé en le rajoutant à des restes. Par ailleurs, le Filmoplast peut être réutilisé jusqu'à 5 fois avant de perdre sa force collante.

www.sulky-shop.de

GUNOLD GmbH · Obernburger Str. 125 · D-63811 Stockstadt
Tel.: +49 (0) 6027 2008-0 · Fax: +49 (0) 6027 3772

SULKY®
by GUNOLD 

SULKY® FILMOPLAST



IT

Ricamo a macchina:

1. Tendere il Filmoplast nel telaio, con la carta quadrettata rivolta verso l'alto.
2. Incidere la carta con un ago nello spazio in cui si dovrà appoggiare il tessuto.
3. Staccare la carta.
4. Appoggiare il tessuto e premere.
5. Ricamare il motivo desiderato.
6. Al termine del lavoro, staccare delicatamente il tessuto dal Filmoplast.

Quilting e ricamo di un contorno esterno:

1. Disegnare il motivo sul lato in tessuto-non tessuto del Filmoplast e ritagliarlo.
2. Staccare la carta e incollare il motivo nel punto desiderato del quilt o del tessuto.
3. Cucire il motivo o delinearlo con il quilting lungo il contorno esterno.
4. Staccare la sagoma dal tessuto. L'incavo che si forma sul Filmoplast può essere chiuso con residui dello stesso materiale. Il Filmoplast può essere utilizzato fino a cinque volte, dopodiché perde il proprio potere adesivo.

ES

Bordado a máquina:

1. Coloque Filmoplast en el bastidor de bordar, con el papel cuadrulado hacia arriba.
2. Grabe el papel con una aguja según el tamaño necesario para colocar el tejido
3. Retire el papel
4. Coloque y presione el tejido
5. Borde el motivo deseado.
6. Después del bordado, desprenda con cuidado el tejido del Filmoplast.

Pespunte y costura de un contorno externo:

1. Dibuje y recorte el motivo sobre la cara de material no tejido de Filmoplast.
2. Retire el papel y pegue el motivo en la posición deseada sobre la colcha guateada o el tejido.
3. Pespuntee o cosa a lo largo del contorno exterior del motivo.
4. Retire la plantilla del tejido. El vacío producido de Filmoplast se puede cerrar con restos de Filmoplast. Filmoplast se puede utilizar hasta cinco veces antes de que pierda su fuerza adhesiva.

PT

Bordar à máquina:

1. Fixar o Filmoplast no quadro de bordar com o papel axadrezado a apontar para cima.
2. Furar o papel com uma agulha na dimensão com a qual o tecido deve ser aplicado.
3. Retirar o papel.
4. Colocar e pressionar o tecido.
5. Bordar o motivo desejado.
6. Após concluir o bordado, retirar o tecido cuidadosamente do Filmoplast.

Coser um contorno externo:

1. Desenhar o motivo no lado de veludo do Filmoplast e recortar.
2. Retirar o papel e colar o motivo no local pretendido na colcha ou no tecido.
3. Coser ao longo do contorno externo do motivo.
4. Retirar matriz do tecido. O entalhe formado no Filmoplast pode ser fechado com pedaços adicionais de Filmoplast. Filmoplast pode ser utilizado até cinco vezes antes de perder a sua capacidade de colagem.

NL

Machinale borduursels:

1. Filmoplast in het borduurkader opspannen, met het ruitjespapier naar boven.
2. Het papier met een naald insnijden ter grootte van de plaats waar de stof moet worden opgelegd.
3. Het papier eraf trekken.
4. De stof erop leggen en aandrukken.
5. Het gewenste motief borduren.
6. Na het borduren de stof voorzichtig losmaken van de Filmoplast.

Quilts en borduren van een contour:

1. Het motief op de vlieskant van Filmoplast tekenen en uitknippen.
2. Het papier eraf trekken en het motief op de gewenste plaats op de quilt of stof kleven.
3. Langs de buitenste contour van het motief quilten of naaien.
4. De sjabloon van de stof trekken. De uitsparing die in de Filmoplast ontstaat, kan met restjes Filmoplast gevuld worden. Filmoplast kan tot vijf keer opnieuw gebruikt worden, vooraleer het zijn kleefkracht verliest.

SE

Maskinbrodering:

1. Spänn fast filmoplast i broderingsramen, rutigt papper vänds uppåt.
2. Med en nål ritsas på papperet, den yta in där tyget ska placeras.
3. Drag bort papper.
4. Lägg på tyget och tryck fast.
5. Brodera önskat motiv.
6. Efter broderingen lossas tyget försiktigt från filmoplasten.

Quilta och sy en ytterkontur:

1. Rita upp motivet på vliesidan av filmoplasten och klipp ut.
2. Drag bort papper och klistra motivet på önskad plats på quilten eller tyget.
3. Sy runt motivets ytterkant.
4. Drag bort schablonen från tyget. Den öppning som bildats i filmoplasten kan slutas med restbitar av filmoplast. Filmoplast kan användas upp till fem gånger innan det förlorar sin klistrande förmåga.